

ФОРМАТ

№3 АПРЕЛЬ 2020



КАК СДЕЛАТЬ ПРАВИЛЬНЫЙ ВЫБОР?



RUIYUAN - Лидер китайского рынка
в сфере производства оборудования
для печати по жести.

Постоянное обновление продукции.
Более 500 линий, работающих по всему миру.



Высококачественное управление:
оригинальная немецкая модульная
конструкция Siemens SIMOTION,
Точность приводки $\leq 0,03$ мм
Воспроизведение 98% точки



АО «ВИП-Системы»
Официальный представитель
RUIYUAN в России.
E-mail: yury.ukolov@viprussia.ru
Тел.: 7 (495) 258-67-03

ФОРМАТ

Журнал для производителей и заказчиков полиграфической продукции

Формат №3 (179)-2024

СОДЕРЖАНИЕ

ЭКОНОМИКА

Цифровая лотерея: новые варианты и термины. 2

БИЗНЕС

Денис Шиленко, «Полиграф», Пятигорск
«Полиграф»: с LED-UV жизнь заиграла новыми красками! 6

ЦИФРОВАЯ ПЕЧАТЬ

Андрей Рожков, «КопиБланк», Москва
Учет и контроль с полной ответственностью. 10

ОБОРУДОВАНИЕ

Анастасия Шабашова, издательский отдел ОИНИ, Дубна
Зеркало научной мысли. 14

Алексей Осетров, «Тверской полиграфический комбинат», Тверь
«Тверской полиграфический комбинат: сохраняя традиции переплета 26

БИЗНЕС

Алексей Пестриков, Дмитрий Равдин, «Калкулэйт», Санкт-Петербург
«Калкулэйт»: в авангарде упаковки. 18

АВТОМАТИЗАЦИЯ

Олег Савашинский, Елена Шиманская, «Альгиора», Минск
«Альгиора»: ставка на автоматизацию! 22

Обложка отпечатана на бумаге «Омела» (150 г/м²) компании «Илим»

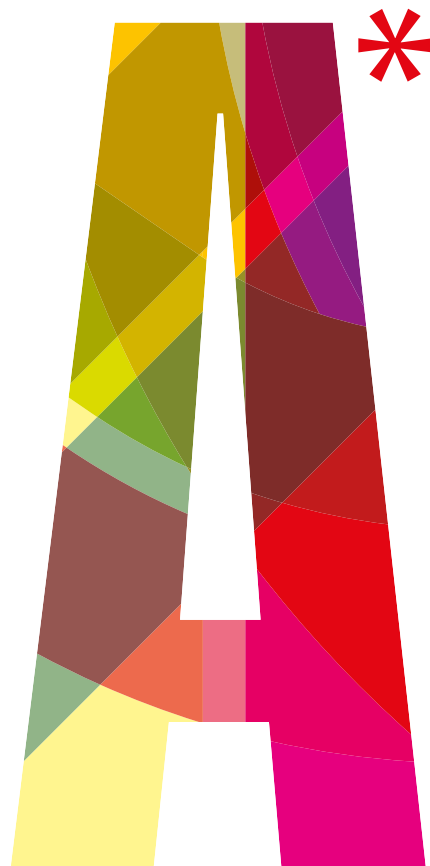
Реклама в номере:	Смарт-НН 4
Альфа-Дизайн 1	Смарт-Т 27
ВИП-Системы клапан, 2-я обл.	Танзор 21
Герой Труда вкладка	Терра Принт 17
Илим 3-я обл.	Т-Системы 7, клапан
ММ-Сервис 29	ХД РУС 31
Моноритм 25	Lamstore 11
Нисса Центр 13	NCL клапан
Октопринт Сервис клапан, 3	Ricoh 5
Росупак/Принтех 9	Yam International клапан, 4-я обл.

Учредитель:
издательство «Курсив»
Генеральный директор
А.Ч. Амангельдыев
Исполнительный директор
Н.В. Шапинова
Ответственный секретарь
Л.В. Артемова
Зам. ген. директора по маркетингу
и рекламе
Е.А. Маслова
Зам. главного редактора
М.Ю. Беляева
Корректор
А. А. Архангельский

Адрес редакции:
129226, Москва,
ул. Сельскохозяйственная, д. 17, корп. 6
Тел.: (495) 617-66-52
E-mail: kursiv@kursiv.ru
www.kursiv.ru

© Издательство «Курсив»
Все права защищены
Отпечатано в «Вива Стар»
Тел.: 8 (495) 737-63-53
Тираж 3000 экз.

ВНИМАНИЕ!
Воспроизведение материалов или их фрагментов без разрешения редакции запрещено. За содержание рекламных модулей редакция ответственности не несет.



Изготовим любую рекламно-коммерческую полиграфию, книги и альбомы в твердом переплете на современном оборудовании на самом высоком уровне качества.

Красочно.

Полиграфия
Коммерческая—4+4; 5+5 on-line
Hi-End—10+лак on-line

Переплетно.

Финишные технологии
КБС—PUR, фальшсупер;
Фальцовка—«оконный фальц», микрокассеты;
ВШРА—работа «двойником», евро-скоба;
Шитье нитью—корешок до 52 см,
альбомный спуск, шитье «на марлю»
для объемных изданий;
Переплеты—№ 5, № 7, «французский»,
переплет с круглым углом.



www.alfa-design.ru (495) 221-74-94

Цифровая лотерея: новые варианты и термины

За последние годы цифровая печать для целого ряда российских типографий стала серьезным бизнесом. Количественно оценить его довольно сложно, но примерно в России до недавнего времени эксплуатировалось около 3,5-4 тыс. цифровых печатных машин разного класса. И в совокупности они производили продукции на 500-700 млн долларов. Вполне приличный объем. Но в силу известных причин поставки машин в Россию прекращены. Все основные игроки, поставлявшие раньше в нашу страну цифровые печатные машины, здесь больше не работают. Кто-то из поставщиков ушел в жесткой форме, бросив всех своих клиентов, кто-то в более мягкой — оставив часть офиса и в каком-то виде поддерживающих работу типографий. У кого-то это получается лучше, у кого-то хуже. Но бизнес цифровой печати в России остановить не удалось. Он жив, работает и имеет желание развиваться.

Но вот с развитием бизнеса есть определенные вопросы. Существенная часть цифрового печатного бизнеса строилось на электрографическом цифровом печатном оборудовании. Эта технология проста, понятна, ее относительно легко освоить, и она хорошо подходит для полиграфического стартапа. Но при этом и большой полиграфический бизнес вполне воз-

можен с таким оборудованием. Как правило, развитие бизнеса связано с повышением класса используемых цифровых машин и с увеличением их количества. Увеличивать количество машин в современных условиях сложно. Конечно, появились компании, которые готовы привезти машины, используя параллельный импорт, но такая покупка обойдется заметно до-

В отличие от офсетной печатной техники, которая изначально предполагает использование расходных материалов разных производителей, цифровая печатная техника предполагает работу с оригинальными расходными материалами, которые производит сам изготовитель печатной техники, а работоспособность техники с другими материалами не гарантируется и не приветствуется.

роже. И, скорее всего, целый ряд относительно небольших типографий вряд ли смогут себе это позволить.

В связи с этим возникает вопрос: а нельзя ли приобрести бывшие в употреблении цифровые машины? С офсетными машинами в последние два года именно так и поступают. Можно ли неплохо сэкономить, приобретая подержанные цифровые машины? Этот вопрос имеет смысл рассмотреть отдельно, тем более, что на нашем рынке появились компании, готовые поставить цифровые печатные машины из-за рубежа, преимущественно из Китая. Но сначала рассмотрим несколько особенностей цифровой печатной техники.

Особенности цифровой техники

Офсетные машины современных производителей проектируются с учетом долговременного использования. Машины 15-20-летнего возраста можно вполне успешно эксплуатировать, не говоря уже о более «молодых». Цифровые печатные машины производители разрабатывают с учетом регулярной замены на новые. У разных производителей срок «жизни» техники разный, но обычно в районе 5-8 лет. Потом предполагается, что машина утилизируется и заказчик приобретает новую.

■ В цифровых машинах много узлов и деталей делается из легких материала-

лов, например полимеров, которые изначально не предполагают длительного использования. При работе на покликковом контракте эти узлы поставщик меняет по определенному графику, поддерживая работоспособность машины.

■ Для цифровых машин часто выпускаются расходные материалы и запасные части неоригинального происхождения. Их производят сторонние фирмы, продающие свои изделия существенно ниже оригинальной цены. Вопросы качества этих изделий на совести их изготовителя. Они очень разные: от более-менее работоспособных и надежных, до полного баракла, которое не только не работает, но может еще и реально испортить другие узлы машины.

■ В отличие от офсетной печатной техники, которая изначально предполагает использование расходных материалов разных производителей, цифровая печатная техника предполагает работу с оригинальными расходными материалами, которые производит сам изготовитель печатной техники, а работоспособность с другими материалами не гарантируется и не приветствуется.

Сложности

В этой связи к приобретению цифровой печатной техники бывшей в употреблении большие вопросы. Купить бывшую в употреблении цифровую машину за границей несложно. Например, в том же Китае на полиграфической выставке можно найти десяток компаний, предлагающих б/у цифровое печатное оборудование, причем самых разных производителей. Этому способствует интересная политика всех государственных и крупных частных китайских компаний: есть график смены печатной техники. У разных компаний он разный, но по истечении трех (четырёх, пяти и т.д.) лет, техника подлежит замене на новую вне зависимости от ее состояния. А старую списанную технику возвращают поставщику или продают на сторону за недорого. Поставщики, в свою очередь, получив машину по трейд-ину могут ее восстановить и продавать от себя как «восстановленную», либо продавать «как

Вопрос приобретения бывшей в употреблении цифровой печатной машины решить намного сложнее, чем других видов оборудования. Главная проблема — сильная привязка цифрового оборудования к сервису и поддержке производителя.

есть» перекупщикам. Примерно так же обстоит и в других странах, но поставки в Россию сейчас возможны в основном из Китая (там ее много) и некоторых других стран.

Так что приобретая б/у цифровую печатную машину следует понимать, что эти машины могут быть в самом разном состоянии. И проблема усугубляется тем, что, как правило, поставки таких машин идут «вслепую». Далеко не все компании-поставщики готовы привозить машину за свой счет на склад и потом продавать. Такую машину можно хотя бы посмотреть перед приобретением, что упрощает выбор. Но большинство везут машины под за-

ВМЕСТЕ ДЕЛАЕМ МИР ЯРЧЕ!

**РАСХОДНЫЕ
МАТЕРИАЛЫ
ДЛЯ ПОЛИГРАФИИ**



oktoPRINT
SERVICE

www.oktoprint.ru

каз, сами не зная, что в итоге приобрели. Итак, какие варианты в принципе возможны:

Варианты машин

■ **На складе в Китае «как есть».** Скорее всего, эта машина, выкупленная недорого у компании, сменившей оборудование на новое. Здесь лотерея: может оказаться машина в хорошем состоянии с малым пробегом и с хорошим уходом — и это будет хорошее приобретение. Но, может, и наоборот, (к сожалению, чаще). Машин в хорошем состоянии китайские перекупщики отлавливают сами и продают отдельно.

■ **На складе в Китае, восстановленная.** Этот вариант должен быть более надежным, но бывает очень разным. Есть вполне добросовестные китайские компании, имеющие собственный сервисный центр, восстанавливающие машины с использованием оригинальных запасных частей и расходных материалов. И было бы неплохое приобретение. У компании-производителя обычно есть специальная программа восстановления машин, и если сервисный центр следует этой программе, то очень хорошо. Есть вариант попроще, но тоже не самый плохой, когда машину восстанавливают с использованием проверенных и протестированных «совместимых» запасных частей. И есть «гаражные» сервисные центры, которые «восстанавливают» машину до состояния «лишь бы включилась» при проверке. Такого «восстановления» лучше избегать. Не очень понятно, как

эти «восстановления» отличить. Этим, по идее, должен заниматься российский поставщик, который выбирает себе продавца соответствующего уровня. Приобретать «восстановленную» машину из Китая напрямую довольно рискованно.

■ **Официально восстановленная.** Машин восстанавливают официальные дистрибуторы и официальные сервисные центры. В этом случае восстановление будет полноценным, и покупать такую машину можно смело. Но сейчас всем официальным сервисным центрам всех основных производителей цифровой печатной техники продавать машины в Россию запрещено. Возможно, кто-то запрет обойдет. Тогда получится машина в очень хорошем состоянии, проработавшая успешно не один год.

■ **На складе в России, восстановленная.** Здесь тоже могут быть варианты: восстанавливать может как китайский сервисный центр (любого типа), так российский, в том числе бывший официальный сервис производителя. Восстановление цифровой машины в России — большое преимущество при покупке, поскольку ее можно посмотреть перед покупкой и протестировать. И есть компания, которой можно при случае предъявить какие-то претензии или получить от нее гарантию на какой-то срок. Справедливости ради отметим, что и другие поставщики оборудования могут предлагать гарантию, но если сервисный центр, восстановивший машину находится в

Китае или другой стране, не очень понятно, как эта гарантия будет выполняться.

■ **Специально приобретенная для перепродажи.** Есть такой вид б/у оборудования, которое специально приобретают для последующей перепродажи. Некая произвольная компания в Китае (или другой стране) приобретает машину и даже не распаковывает ее. Поскольку это частная компания, то машина уже считается «бывшей в употреблении» и продать ее можно куда угодно, в том числе и в Россию. Это один из путей поставки новых машин в Россию. Он всем хорош, кроме затрат. Перепродавец должен оплатить полную стоимость машины официальному дилеру, добавить свой интерес (как правило, немалый) и организовать доставку окольными путями, чтобы не попасть под вторичные санкции, которые могут быть весьма болезненными.

В итоге вариантов покупки бывшего в употреблении оборудования не так уж и мало. И при всех есть определенный риск: где-то больше, где-то меньше. Хорошо, что в России появились компании, которые продают восстановленные цифровые печатные машины. Машин получают качественное восстановление по официальной программе производителя и гарантию. Подобными решениями занимается, в частности, компания «Рико Рус» совместно со своим партнером — компанией «Передовые системы печати». ■



г. Нижний Новгород, пр. Гагарина, 178,
тел: (831) 281-81-88

ПРОДАЖА БУМАГИ НЕСТАНДАРТНОГО ФОРМАТА
ОКАЗЫВАЕМ УСЛУГИ ПО ПЕРЕМОТКЕ БУМАГИ



○ Большой ассортимент отечественной и импортной бумаги высокого качества

○ Расфрловка бумаги в любой формат

САМЫЕ НИЗКИЕ ЦЕНЫ И ВЫСОКОЕ КАЧЕСТВО ПЕЧАТИ!



типография

Нижний Новгород, пр. Гагарина, 178Ж
8 800-444-26-40, zakaz@apd52.ru

СБОРНЫЕ ТИРАЖИ
выгодное решение для вашей рекламы

Печатаем по низким ценам —
листовки от А7 до А3, плакаты А2 и А1,
визитки, буклеты, брошюры, папки

Принимаем заказы онлайн 24/7
на нашем сайте:

apd52.ru

Доставка по всем городам России

Запчасти и расходники

При выборе запчастей и расходных материалов для цифровой печатной техники нужно учитывать разные варианты. Очень часто типографии из России закупают запчасти и расходники на торговых площадках Китая. И от правильного выбора зависит стабильность и безопасности работы. На практике бывают следующие варианты:

■ **Оригинальные.** Это запчасти и расходники, которые производятся на официальном заводе компании-производителя — лучшее приобретение. В текущих условиях либо недоступны, либо очень дороги.

■ **Аналогичные.** Зачастую компании производители заказывают производство тех или иных материалов, узлов и деталей на «чужих» заводах. Но официально, в соответствии со всеми спецификациями производителя. Эти запчасти поставляются на сборочные производства производителя и в официальные сервисные центры. Довольно часто «чужие» производители выпускают часть продукции и в продажу от себя. Эти детали будут иметь другую упаковку, возможно, другие серийные номера и код, но это будет полный аналог оригинала.

■ **Типовые.** Любая сложная машина содержит большое количество как оригинальных, так и типовых деталей. Подшипники, датчики, шестерни, пневмоцилиндры, двигатели, блоки питания и многое другое сам произво-

дитель печатной машины не производит. Он их подбирает из типовых, имеющихся на рынке. И в большинстве случаев и замену эти деталям не обязательно заказывать у производителя машины (хотя и можно, но это дороже и дольше). Если есть четкое понимание, какую деталь нужно приобрести, заказать ее можно успешно и дешевле на китайских торговых площадках и даже в России у продавцов подобной продукции.

■ **Совместимые.** Это детали, которые производят специальные предприятия, копируя популярные детали или материалы официального производителя. Обычно производятся без лицензии, хотя бывают варианты, когда производитель отдает таким компаниям спецификацию узла или детали для машин, которые он сам поддерживать уже не может или не хочет. Продаются обычно на торговых площадках, «совместимость», к сожалению, разная.

■ **Подходящие.** Это самый рискованный вариант. Ее производитель, а чаще продавец, будет уверять, что «деталь подходит». Кто ее произвел, насколько она соответствует оригиналу — ответа получить, скорее всего, не получится. К сожалению, именно из-за таких запчастей или расходников были случаи серьезных сбоев и повреждения цифровых печатных машин.

ОТКРОЙТЕ ДЛЯ СЕБЯ RICOH PRO C9500



Рост прибыли, снижение эксплуатационных расходов и новые возможности для вашего бизнеса

Если когда-либо существовала цветная ЦПМ, созданная с учетом реалий нашего времени и в то же время способная поддерживать рост бизнеса и потенциал развития, то RICOH Pro C9500 — именно она. Опираясь на проверенную временем основу, эта система производственного класса выведет вас на новый уровень благодаря автоматизации и высококачественным и предсказуемым результатам печати.

- Скорость печати до 135 А4/мин
- Диапазон плотности материалов: 40–470 г/м²
- Наличие функции регулировки глянца Gloss Control
- Новая операционная панель 21,5 дюймов
- Новые внешние контроллеры Fiery N-50 и Fiery N-70
- Новый модуль термозакрепления Fusing Pad



ricohpro.ru

RICOH
imagine. change.

«Полиграф»: с LED-UV жизнь заиграла новыми красками!



Денис Шиленко,
генеральный директор,
«Полиграф»
[Пятигорск]

Выбор и внедрение той или иной полиграфической технологии порой позволяет типографиям радикальным образом усовершенствовать свой бизнес. Даже имея то же самое оборудование и оставаясь в том же сегменте рынка, грамотные инвестиции значительно расширяют возможности. Интересный пример — «Полиграф» из Пятигорска. О том, как эта типография переходила с традиционной офсетной печати на печать УФ-отверждаемыми красками, нам рассказал ее директор и владелец — Шиленко Денис.

Поиск пути

«В полиграфию я попал относительно случайно, — рассказывает Денис. — Вернувшись из армии в 2003 г., я искал работу и в итоге оказался в типографии. Поскольку никакого опыта у меня не было, я начинал с самых низов — устроился грузчиком. Работа в типографии мне понравилась, я начал постепенно вникать в различные процессы. Постепенно перешел на работу на оборудовании: сначала помощником оператора прессы для высечки, потом оператором и т. д. В итоге я освоил все производственные операции и все виды оборудования, включая печатную машину. Свое дальнейшее развитие я видел в качестве коммерческого специалиста в полиграфии. Мне были интересны

продажи, хотелось попробовать себя в этом направлении. Но руководство типографии мне навстречу не пошло, и продолжал работать с техникой. Параллельно заочно учился на дизайнера, освоил эту специальность — защитился с красным дипломом. Хотелось развиваться дальше».

Позже Денис уволился из типографии, поскольку стало понятно, что дальнейшего развития в ней не будет. Тем более, что на дворе был 2008 кризисный год, который сильно ударил по

предприятию: «В результате я устроился в другую типографию печатником, затем меня повысили до технолога, затем я перешел и на управляющие должности. Был опыт работы коммерческим директором, а затем и генеральным. Но в определенный момент, как это часто бывает, с владельцем типографии мы разошлись в видении дальнейшего развития, и я ушел в свободное плавание».

Свой бизнес

В итоге к 2013 г. Денис приобрел богатый опыт работы в полиграфии, попробовав себя и в рабочих специальностях, и в управлении. С таким багажом знаний и умений можно было начинать свой бизнес. В результате в Пятигорске появилась типография «Полиграф».

Тогда удалось приобрести подержанную двухкрасочную машину KBA Rapida 72K, на которой можно было вполне успешно работать. Ставропольский край, где находится Пятигорск, является «водным» регионом, где производится больше количество бутилированной минеральной воды. И большое количество региональных типографий заняты изготовлением этикеточной продукции для тары, в которую разливают минеральную воду и напитки на ее основе, например лимонады. У Дениса, будучи

Ставропольский край, где находится Пятигорск, является «водным» регионом, где производится больше количество бутилированной минеральной воды. И большое количество региональных типографий заняты изготовлением этикеточной продукции для тары, в которую разливают минеральную воду и другие напитки.



Четырехкрасочная офсетная машина Shinohara 52-4 позволила типографии расширить возможности по печати этикетки на металлизированной бумаге



коммерческим специалистом в типографии, были наработаны контакты, так что бизнес «Полиграф» начал постепенно развиваться.

«На первых порах я сам искал заказчиков, сам печатал, сам делал полепечатную обработку, сам отгружал

тиражи заказчикам, — вспоминает Денис. — Было трудно, но было понятно, что работаешь на себя с определенными перспективами. Постепенно появились и сотрудники. Типография становилась заметным игроком на рынке сухой этикетки в регионе».

Вслед за трендом

Но потом ситуация начала меняться. Производители воды и лимонадов хотели использовать для этикеток металлизированную бумагу. Причем эта мода стала массовой — всем стала нужна именно металлизированная этикетка.

«Мы попробовали печатать этикетку на металлизированной бумаге на нашей двухкрасочной машине, — рассказывает Денис, — но это оказалось очень сложно. Во-первых, печатать нужно фольевыми красками. Во-вторых, цветопередача на металлизированной бумаге после выкрывания белилами отличается от привычной. А на двухкрасочной машине подкорректировать можно только последние два цвета, что не всегда давало желаемый результат. К тому же работа с фольевыми красками сложна сама по себе. Они очень требовательны к качеству увлажнения, и малейшие ошибки приводят к тому, что краска не высыхает. Нужно следить за состоянием воды и за состоянием полученного из нее увлажняющего раствора. А водопроводная вода у нас в

Бумагорезательные машины НРМ

Всегда в наличии на складе НРМ 92/115/137



БРЕНД №1
в Китае

- 1 Сенсорный дисплей до 22"
- 2 Высота стопы до 210 мм
- 3 Доступны модели шириной реза 168/188
- 4 Расширенная заводская гарантия
- 5 Русифицированное ПО



Вырубной пресс для этикеток

городе меняет свои характеристики во времени, поэтому работать с металлизированной бумагой было сложно».

Четыре лучше, чем две

Одним из выходов в типографии «Полиграф» увидели в приобретении четырехкрасочной печатной машины. В итоге вместо Rapida 72K появилась Shinohara 52-4: «Эта машина малого формата, по сравнению с полуформатной Rapida 72K, но зато у нее четыре краски, а не две, и за один прогон мы сразу получаем готовое изображение. На выходе сразу видно, что получилось. Это оказалось очень важным. Но вопросы использования фоновых красок остались. Мы приглашали профессиональных технологов поставщиков краски, в частности из «ЭйДжи Сервиса», и нам помогли настроить относительно стабильный рабочий процесс. Но все равно было необходимо сушить оттиски минимум 48 часов и тщательно следить за увлажнением. А краска часто приносила сюрпризы, например, из-за высокой липкости листы плохо отделялись в машине от полотна. Приходилось корректировать липкость, что тянуло за собой другие проблемы. К тому же при работе с фоновыми красками приходится использовать много противотмарочного порошка, который сильно пылит и попадает в организм. В результате технологи предложили нам присмотреться к УФ-печати, которая позволила бы

радикально решить все проблемы с печатью по невпитывающей металлизированной бумаге».

Наш очень опытный печатник до последнего не верил, что из печатной машины с LED-UV-сушкой может сразу выходить полностью высушенный оттиск. Раньше нужно было долго сушить оттиски и подходить к послепечатной обработке очень осторожно. Сейчас этих проблем нет.

Интересное решение

«Я начал изучать вопрос возможности адаптации нашей машины для УФ-печати. — продолжает Денис. — Понятно, что приобрести отдельную машину, заранее подготовленную под УФ-печать, мы не могли. В процессе изучения возможностей я познакомился с компанией «Т-Системы», которая предложила оснастить имеющуюся у нас Shinohara 52-4 светодиодными УФ-сушками. Предложение показалось интересным, и в итоге мы такую сушку приобрели. Па-

раллельно пришлось менять на машине все резиновые изделия: валы, резину и т.д. Инвестиции оказались немаленькими, но перспективы — интересными. В итоге контракт был заключен.

Собственно установка LED-UV-сушки на машину прошла беспрепятственно. Она пришла вовремя, инженеры компании «Т-Системы» успешно ее интегрировали в нашу машину, хотя она с низкой приемкой, и это не так просто. Но в итоге все получилось. Когда мы обдумывали установку полупроводниковой сушки, меня многие отговаривали, ссылаясь на то, что краски для этой сушки почти никто не продает — придется приобретать у одного-двух уникальных поставщиков по запредельным ценам. Но на практике оказалось все не так страшно: краска есть, разная, у многих поставщиков и по самой разной цене. Мы нашли вполне приемлемую для нас по разумной цене.

Но технология LED-UV-печати оказалась не очень простой — не было опыта ее внедрения при работе на металлизированных бумагах. Нам пришлось все познавать методом проб и ошибок. На это ушло довольно продолжительное время. На какое-то время мы вынуждены были «притормозить» прием заказов, работая только с постоянными клиентами. Пусть не сразу, но в итоге мы нашли правильное решение, которое теперь наше собственное ноу-хау».

Бизнес растет

Сейчас в типографии «Полиграф» новая работающая технология, позволяющая успешно печатать на металлизированных материалах с выкрыванием белилами. Более того, появилась возможность наносить и УФ-лак из печатной секции (есть такие решения). И хотя результат несколько отличается от результата классического УФ-лакирования, это позволило расширить возможности типографии.

Теперь по выходу из машины получается полностью высушенный оттиск, который можно сразу отправлять на резку и вырубку: «Наш очень опытный печатник до последнего не верил, что из машины может сразу выходить полностью высушенный оттиск. Раньше нужно было долго сушить оттиски и подходить к послепечатной обработке очень осторожно. Сейчас этих проблем нет. До внедрения LED-UV-печати цикл производства этикеток у нас затягивался как минимум на неделю: печатали белила, сушили 48 часов (иногда дольше), потом печатали цвет, опять сушили и только потом можно было резать и вырубать. Сейчас при желании все можно сделать за один день: и напечатать, и порезать, и вырубать. Заказчикам это нравится. Объемы обрабатываемых заказов увеличились плюс появилось время для дополнительных заказов. Бизнес растет, что не может не радовать».

RosUpack

28-Я МЕЖДУНАРОДНАЯ ВЫСТАВКА
УПАКОВОЧНОЙ ИНДУСТРИИ

ЭКСПОЗИЦИЯ ОБОРУДОВАНИЯ, СЫРЬЯ
И МАТЕРИАЛОВ ДЛЯ ЦБП

18–21 ♦ 06 ♦ 2024

МОСКВА, КРОКУС ЭКСПО

ПАВИЛЬОН 2
ЗАЛЫ 5, 7, 8

ПАВИЛЬОН 3
ЗАЛЫ 14, 15

prin**tech**

9-Я МЕЖДУНАРОДНАЯ ВЫСТАВКА
ОБОРУДОВАНИЯ, ТЕХНОЛОГИЙ
И МАТЕРИАЛОВ ДЛЯ ПЕЧАТНОГО
И РЕКЛАМНОГО ПРОИЗВОДСТВА

ПОСЕТИТЕ
ВСЮ ЭКСПОЗИЦИЮ!

ВАШ БЕСПЛАТНЫЙ БИЛЕТ
ПО ПРОМОКОДУ **KurSiv**
НА САЙТАХ ВЫСТАВОК

ROSUPACK.COM
PRINTECH-EXPO.RU



ОРГАНИЗАТОР
ORGANISER



РЕКЛАМА

Учет и контроль с полной ответственностью



Андрей Рожков,
генеральный директор,
«КопиБланк»,
[Москва]

Типографии бывают разные: есть занимающиеся производством большого ассортимента продукции, есть более специализированные, а есть и очень узкой направленности. Именно такая московская типография «КопиБланк», специализация которой достаточно любопытная: она изготавливает различные журналы учета и контроля. Это особый вид полиграфической продукции. На любом производстве, в любом офисе, в любой торговой организации существуют журналы, в которые вручную заносится необходимая информация. Например, в здании, где находится издательство «Курсив», есть журнал контроля выдачи ключей от офисов, в котором расписываются сотрудники. Есть и журнал, в котором фиксируются результаты обхода территории службой охраны. И подобных журналов для разных видов деятельности очень много. Именно такие производит типография «КопиБланк». О специфике работы своего полиграфического предприятия и о печатном оборудовании нам рассказал ее генеральный директор — Андрей Рожков.

Четкий фокус

«Компания наша относительно молодая, — рассказывает Андрей, — на рынке мы с 2017 года. Впрочем, в полиграфии я работал и раньше, так что опыт имеется. В определенный момент друг предложил мне заняться производством журналов учета. Мы решили попробовать. Так и появилась новая типография.

«КопиБланк» мы создавали целенаправленно под выпуск этого вида продукции. На первом этапе приобрели две цифровые черно-белые печатные машины компании Xerox, и разместили производство в небольшом помещении площадью 40 м². Но уже через пару лет

пришлось менять офис на вдвое больший, поскольку прибавилось сотрудников, и выросли объемы производства. А в прошлом году пришлось проделать это еще раз, разместившись в офисе площадью уже 250 м². Расширилась номенклатура выпускаемых журналов учета и контроля, помимо них, мы начали выпускать информационные стенды, удостоверения, самокопирующиеся бланки и т.д. «КопиБланк» — активно развивающаяся компания».

Правильный выбор

Хотя бизнес компания начинался с оборудования компании Xerox, в определенный момент типография замени-



В парке у типографии «КопиБланк» цифровые печатные машины Canon. Они позволяют изготовить журналы, книги и бланки в самом высоком качестве

ла это оборудование на цифровые печатные машины компании Canon: «Когда началась пандемия, работа с компанией Хегах сильно осложнилась. Были перебои с поставками запчастей и расходников, что для нас очень критично. Качество сервиса тоже упало. Наши продукция должна попадать заказчикам вовремя — задержки невозможны. И тогда мы решили продать Хегах и переключиться на оборудование другого производителя — компании Canon. И сейчас я могу уверенно говорить, что мы сделали правильный выбор».

В результате в 2022 году в типографии «КопиБланк» появились две цифровые печатные машины Canon varioPRINT 115, поставки и обслуживание которых осуществляет компания «Нисса Центрм»: «И хотя Canon приостановил свою работу в России, каких-то больших потрясений мы не испытали. Была сначала тревожность, когда в 2022 году был небольшой период задержки с расходниками. Но мы обе машины покупали у компании «Нисса Центрм», и обслуживает нас она же, поэтому это ее зона ответственности. Есть, конечно, удорожание запчастей и расходников, поскольку они теперь поставляются сложными путями, но я считаю, что все в разумных пределах. Причем в последнее время прослеживается даже некоторое удешевление расходных материалов».

Всегда на связи

«Чем мне понравилось работать с «Нисса Центрм» — постоянно есть прямой контакт и с менеджерами и сервисной службой. Я в любой момент могу позвонить в сервис и спросить, что происхо-



Подборка-фальцовка-шитье на линии Horizon



Широкоформатный плоттер Roland

ДОСТУПНЫЕ МАТЕРИАЛЫ ДЛЯ ПОЛИГРАФИСТОВ

ПЛЕНКА ДЛЯ ЛАМИНАЦИИ

Любые размеры, любая ширина, любая намотка, втулка 3 и 1 дюйм

ДОСТУПНЫ ЛЮБЫЕ ФОРМАТЫ от 0 до 1.88 м под заказ, срок исполнения в течении дня. Запускаем заказ сразу после оформления, не дожидаясь оплаты. От 17 до 125 микрон, много видов голографических пленок. На большие и постоянные объемы - скидки!



БИГОВАЛЬНЫЕ МАТРИЦЫ

ПРОЗРАЧНЫЕ ОБЛОЖКИ ДЛЯ БРОШЮРОВКИ

В наличии пакетная пленка А4 от 60 до 175 микрон, А3 от 60 до 175 микрон



КЛЕЙ ДЛЯ ТЕРМОПИСТОЛЕТОВ

ФОЛЬГА ДЛЯ ГОРЯЧЕГО ТИСНЕНИЯ



КОЛЬЦА ПИККОЛО (ЛЮВЕРСЫ)

СКОТЧ ДВУХСТОРОННИЙ



ПРУЖИНА ДЛЯ ПЕРЕПЛЕТА

ТЕРМАЛЬНЫЕ ПЛАСТИНЫ



КУРСОРЫ, РИГЕЛИ, ШНУР ДЛЯ ПАКЕТОВ

БОЛТЫ ПЛАСТИКОВЫЕ, МЕТАЛЛИЧЕСКИЕ



САМОКЛЕЮЩАЯСЯ ПЛЕНКА ДЛЯ ПЕЧАТИ

КЛЕЕВЫЕ ТОЧКИ



г. Москва,
метро Пращская,
ул. Подольских
Курсанов, 3

г. Чебоксары,
ул. Патриса Лумумбы
д. 8, офис 204

г. Санкт-Петербург,
ул. Химиков 18

г. Ульяновск
ул. Ленина
д. 50/115,
+7-8422-303711

Мы работаем без выходных с 9.00 до 21.00

+7 (499) 643-47-62 +7 (812) 748-57-50
e-mail: info@lamstore.ru www.lamstore.ru

БЕСПЛАТНО ПРЕДОСТАВЛЯЕМ ОБРАЗЦЫ ВСЕХ МАТЕРИАЛОВ! НА ВСЕ МАТЕРИАЛЫ ДАЕМ ГАРАНТИЮ! Отправка в любые регионы РФ. Доставка по ТК – бесплатно. У Вас есть свои поставщики с более низкими ценами? Вы покупаете по той же цене, что у нас? Пишите немедленно: discount@lamstore.ru, подготовим для Вас индивидуальное предложение! С НАМИ МОЖНО ТОРГОВАТЬСЯ!

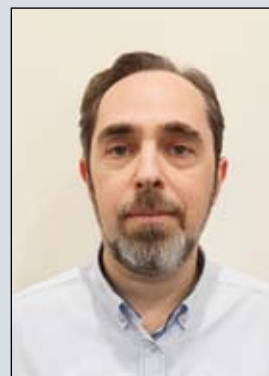
Комментарий поставщика

Компания «Нисса Центрум» занимается поставкой профессионального цифрового печатного оборудования Canon более 20 лет. Серия монохромных цифровых печатных машин Canon varioPRINT 120/130/140 является одной из самых интересных и востребованных на рынке. Инновационная технология DirectPress обеспечивает качество печати с разрешением 2400x600 или 1200x1200 dpi реально не отличимое от офсетного. Со скоростью 117/133/143 стр/мин (для моделей varioPRINT 115/130/140) эти ЦПМ выдерживают максимальную нагрузку до 2 200 000 страниц в месяц в режиме 24/7. В отличие от обычных лазерных ЦПМ, в моделях varioPRINT используется в 10 раз меньше различных ресурсных и запасных частей, что снижает себестоимость и потери времени на замены и техническое обслуживание. Благодаря этому, официальный ресурс у моделей этой серии – 100 000 000 страниц! В России уже есть машины, которые перевалили через этот рубеж и продолжают печатать, причем без потери качества!

Благодаря уникальной технологии Direct Press, однокомпонентный тонер впрессовывается в материал и закрепляется при пониженной температуре печки (~100 градусов) без использования световой и электрической энергии. Отсутствие

сильного влияния температуры и влажности в помещении гарантирует стабильное качество оттиска на широком диапазоне материалов (обычной, мелованной, текстурированной и самокопирующей бумаге). На выходе из машины всегда «холодный лист» без изгибов, что облегчает дальнейшую послепечатную обработку. Плотность для печати 50-300 г/м², максимальная погрешность совмещения лицевой и оборотной стороны листа всего 0,5 мм. Печатный модуль не выделяет озон, подключается в обычную 1-фазную розетку, отличается низким энергопотреблением. Это обеспечивает технология HeatXchange, Часть тепла, выделяемого отпечатанными оттисками, используется для нагрева бумаги, подаваемой в печатный модуль. Благодаря этому, энергопотребление снижается на 30% и максимальная потребляемая мощность: 1,8/1,9/2,2 кВт.

Основные сферы применения varioPRINT 115/130/140 это выпуск различных бланков, буклетов, книг, журналов, учебных пособий, инструкций, счетов, квитанций и многого другого. Благодаря уникальному сочетанию высокой производительности, качества печати и низкой себестоимости, она может использоваться как корпоративными, так и коммерческими клиентами.



Александр Аграновский,
руководитель
направления,
компания
«Нисса Центрум»

дтит с машинами и как это исправить. В большинстве случаев нам помогут прямо по телефону. У нас есть доступ и многие сервисные операции мы можем делать сами под руководством специалистов из компании «Нисса Центрум».

Когда мы только начинали сотрудничество, работали «по вызову». При возникновении каких-то вопросов с машиной мы звонили в сервисную службу, приезжал инженер и запускал машину в работу. Но постепенно инженеры начали понимать специфику нашего бизнеса (очень часто приходится делать продукцию очень срочно) и стали стараться помогать нам по телефону, чтобы мы не теряли даже пару часов на ожидание приезда инженера.

Надо сказать, что сразу после приобретения у «Нисса Центрум» первой машины Canon VarioPrint 115 специалисты сразу посоветовали, какие инструменты нужно приобрести, чтобы мы имели возможность сами устранять некоторые сбои в работе. Для нас это было очень полезно и удобно».

Экономика важна

Андрей пояснил, что переход с Xerox на Canon для типографии был не только удачен в плане сервиса, но и экономически оправданным: «Сейчас, приобретая расходники у компании «Нисса Центрум», мы имеем себестоимость одного отпечатанного листа А4 менее 40 копеек. Если бы мы остались на Xerox, то имели бы себестоимость более 1,5 рублей.

А конкуренция в нашем сегменте достаточно высокая. Компании, выпускающие подобную продукцию на рынке есть, и ценовая борьба присутствует. Кто имеет лучшую себестоимость, тот и оказывается в выигрышной ситуации».

Счет на часы

Бизнес типографии построен на большой существующей базе данных типовых журналов учета: цифровые файлы страниц таких журналов хранятся в специальной базе. Их заказ ведется через сайт типографии: там можно найти многие сотни различных видов журналов учета с ценой. Выбрав нужный, заказчик размещает заказ на нужное ему количество. И типография должна все сделать очень оперативно. «Мы сейчас отправляем нашу продукцию по всей стране, — говорит Андрей. — Как правило, журналы нужны срочно. Поэтому изготавливать их мы должны очень быстро. Сейчас от момента поступления заказа до отгрузки готовой продукции заказчику может пройти всего час-полтора. С оборудованием Canon и поддержкой от «Нисса Центрум» мы с этой задачей успешно справляемся».

Интересное решение

Андрей рассказал, что недавно поставщик предложил провести апгрейд машин Canon: «Мы много печатаем. За 2 года напечатали около 20 миллионов страниц. Используем бумагу в основ-




В «КопиБланк» много единиц настольной послепечатной техники



Основная продукция типографии: журналы и бланки, удостоверения, знаки и наклейки, информационные стенды и схемы

ном от 65 до 150 г/м². До обновления у нас на машинах были стандартные 4 входных лотка с фрикционной подачей листов. Листы в таких устройствах подаются специальными роликами, которые постепенно стачиваются. При наших больших объемах печати стачиваются они достаточно быстро, и листы начинают плохо подаваться. Ролики являются расходным материалом с официальным ресурсом 500 000 страниц, их можно самостоятельно поменять. Но это занимает время, плюс их стоимость, а на каждую машину их нужно несколько. В «Нисса Центр» нам предложили дополнить нижние лотки с фрикционной подачей специальным модулем подачи EPIM с 4 лотками на 4600 страниц с вакуумной подачей. В них роликов вообще нет, используется вакуумный ремень. Благодаря этому улучшается подача, можно работать с мелованными мате-



риалами, и уменьшается себестоимость. И недавно мы это осуществили. Теперь у нас две машины varioPRINT 115 со скоростью 115 стр/мин. в единой расширенной комплектации. В каждой по 8 входных лотков, общей емкостью 8600 страниц, и на выходе финишер с общей приемной емкостью 5000 страниц. Две машины обеспечивают нам двойную надежность. И мы готовы к дальнейшему увеличению объемов выпуска продукции». 



ПОСТАВКА ЦИФРОВЫХ ПЕЧАТНЫХ МАШИН CANON, РАСХОДНЫХ МАТЕРИАЛОВ И ЗАПАСНЫХ ЧАСТЕЙ
СЕРВИСНОЕ ОБСЛУЖИВАНИЕ АВТОРИЗОВАННЫМИ ИНЖЕНЕРАМИ НА ВСЕЙ ТЕРРИТОРИИ РОССИИ

Цветные ЦПМ Canon imagePRESS V700/V800/V900

Монохромные ЦПМ Canon varioPRINT 115/130/140

Приглашаем на выставку
РОСУПАК 18-21.06.24



Отличная печать на фактурных материалах, баннерах и конвертах

- формат до 330,2 x 1300 мм
- скорость 70/80/90 стр./мин
- нагрузка до 500 000 страниц А4 в месяц
- плотность 52-350 г/м² в автодуплексе
- разрешение 2400x2400 dpi x 8 bit

Надёжная ч/б печать книг, журналов, квитанций, документов в режиме 24/7

- ресурс 100 000 000 страниц
- скорость 117/133/143 изображений в минуту
- нагрузка до 2 200 000 изображений в месяц
- плотность 52-300 г/м² в автодуплексе
- максимальная погрешность регистрации 0,5 мм

Зеркало научной мысли



Анастасия Шабашова,
начальник издательского отдела
Объединенного института
ядерных исследований,
[Дубна, МО]

В подавляющем большинстве случаев в этом журнале мы пишем про коммерческие полиграфические предприятия, главная задача которых — получение дохода и прибыли. Но существуют и другие виды типографий — так называемые in plant printing, что в дословном переводе означает «печать внутри предприятия». По сути это специальное подразделение какой-то компании, выполняющее полиграфические функции. Таких предприятий на самом деле на рынке не так много, но они есть и тем интересны. Одно из них находится в структуре Объединенного института ядерных исследований (ОИЯИ) в Дубне. Весной у нас появилась возможность его посетить и пообщаться с его руководителем — Анастасией Шабашовой.

Объединенный институт ядерных исследований — международная межправительственная научно-исследовательская организация. Этот всемирно известный научный центр активно сотрудничает с многими научными организациями в самых разных странах. На сегодня членами ОИЯИ являются 16 государств. В институте в разные годы было сделано немало научных открытий, здесь же был синтезирован ряд новых элементов таблицы Менделеева. Один из них даже получил название «дубний» в честь города Дубны...

История

«Подразделение, занимающееся полиграфией в составе института, появилось почти сразу же после его образования в 1956 году, — рассказывает Анастасия. — Всего год спустя после основания ОИЯИ был создан и издательский отдел. Сначала это была небольшая группа секретариата, но довольно быстро у института стали появляться научные результаты, которые нужно было публиковать. И с этого момента основной задачей нашего подразделения стала профессиональная публикация научных трудов ОИЯИ».

Объем научной информации, «создаваемой» сотрудниками ОИЯИ, быстро увеличивался, что потребовало организации собственного полиграфического производства. Сотрудники отдела были направлены на обучение в Москву в НИИ полиграфии, и были закуплены чехословацкие офсетные печатные станки, а также оборудование для изготовления негативов и офсетных форм. В отделе активно использовались импортные расходные

материалы, что по тем временам было достаточно прогрессивно.

«Основной задачей нашего издательско-полиграфического подразделения с самого начала была публикация препринтов. Препринт — это предварительная публикация статьи, которую авторы параллельно направляют в научный журнал. Но если выхода журнальной статьи нужно ждать несколько месяцев, то препринты вы-



Легендарные машины Komori долгое время были основой печатного парка издательского отдела ОИЯИ



Издательский отдел ОИЯИ успешно работает с цифровыми печатными машинами компании Konica Minolta



За годы работы в типографии ОИЯИ было установлено много различной полиграфической техники



пускаются быстро. Препринты ОИЯИ в рамках обмена научной информацией рассылаются по многим научным центрам мира. В советское время таких изданий отдел выпускал до тысячи в год. Другой важной задачей была публикация материалов научных конференций. Одних сборников материалов конференций печатали 30-40 выпусков в год, а это объемные, многостраничные издания. Причем публикации были как на русском, так и на английском языках, так что объемы производства в нашем отделе были весьма внушительные». Для печати использовалось несколько офсетных машин Adast Romaуog, сначала 313-й модели, которую позднее заменили на более «продвинутую» 314-ю. Часть этого парка до сих пор работает в типографии.

Со временем задачи издательского отдела ОИЯИ только расширялись. Стали выходить собственные периодические научные журналы: «Физика элементарных частиц и атомного ядра» (ЭЧАЯ), «Письма в ЭЧАЯ», «Новости ОИЯИ», которые выпускаются и по сей день. «Конечно, сейчас объемы печати сократились по сравнению с самыми активными годами, — отмечает Анастасия. — В связи с тем, что электронные версии публикаций ОИЯИ находятся в открытом доступе, тиражи печатных изданий уменьшаются. Необходимость в печати препринтов практически отпала: сейчас авторы самостоятельно размещают их в Интернете в электронной форме, в бумажном виде выпускается несколько десятков препринтов в год. Труды конференций все чаще публикуются не отдельными изданиями, как было раньше, а в научных журналах: как отечественных, так и зарубежных. Поэтому количество выпускаемых изданий у нас сократилось».

Но при этом у издательского отдела стали появляться и другие задачи. Все чаще выпускаются книги: как научные, так и научно-популярные. Например, монографии, воспоминания известных ученых ОИЯИ, их биографии, а иногда и внешние заказы: «В коммерческом плане на внешний рынок мы работать не можем, но иногда помогаем городу с печатью каких-то заказов, в том числе и книг».

Техпереворужение

Очередной этап технического перевооружения в типографии начался примерно 10 лет назад, когда стало понятно, что всю продукцию удобнее изготавливать при помощи цифровой технологии печати. «И тогда было принято решение о приобретении цифровой печатной машины, — продолжает Анастасия, — ею стала Konica Minolta, которую мы приобрели в компании «Терра Принт». И с тех пор мы с этой компанией очень активно сотрудничаем и за все время приобрели у них уже довольно большой набор оборудования».



В разные годы компания «Терра Принт» поставила в типографию издательского отдела ОИЯИ большое количество различного оборудования



Комплекс оборудования для твердого переплета MauFung состоит из крышкоделательной машины (слева), книговставки (в центре) и прессовально-обжимной машины (справа)



Также для книг используется ниткошвейное оборудование и устройство трехсторонней обрезки блока

Сейчас в печатном парке типографии уже три цифровых печатных машины Konica Minolta. И хотя офсетная техника еще есть, все больше продукции выпускается на цифровой. При производстве объемных изданий активно используется клеевое бесшвейное скрепление, для чего есть специальное оборудование. «Мы всегда стремились улучшить качество полиграфического исполнения нашей продукции, — подчеркивает Анастасия. — В частности, хотели выпускать книги, которые были бы долговечными, хорошо раскрывались. Для этого приобрели ниткошвейную машину и успешно освоили процесс шитья, в том числе технологию КШС (клеевого швейного скрепле-

ния). Но время от времени возникали задачи по изготовлению книг в твердом переплете. В результате было принято решение установить комплекс оборудования для малотиражного изготовления книг в переплете. Он также был приобретен в компании «Терра Принт».

MauFung

Недавно специалисты компании «Терра Принт» установили в типографии комплекс оборудования китайской компании MauFung, который позволяет осуществить изготовление переплетных крышек и вставку блока в крышку. Книжный блок шьется на ниткошвейной машине, затем проклеивается и окантовывается на машине бесшвейного скрепления с отключенной фрезой (или вручную при совсем небольших тиражах). Также вручную наклеиваются форзацы. Отдельно на крышкоделательной машине изготавливаются переплетные крышки, а на книговставочной машине осуществляется вставка. После чего готовая книга «формируется» в прессовально-штриховальном прессе. «Установка этого комплекса в нашей типографии была проведена совсем недавно, — рассказывает Анастасия, — и мы выполнили на нем только несколько заказов. Пока идет процесс обучения и подбора режимов и расходных материалов. Конечно, «Терра Принт» нам очень помогает в освоении этого нового для нас направления. С этой компанией мы работаем давно и всегда ощущаем помощь и поддержку с их стороны. Они обслуживают имеющееся у нас оборудование — из Москвы регулярно приезжают инженеры».

Специфика

Отдельно следует отметить, что книги и журналы, которые издает ОИЯИ, очень сложны в плане дорепечатной подготовки. В советские времена было четыре уровня сложности набора и верстки. Сейчас подобных градаций не существует. Но нужно отметить, что все издания ОИЯИ относятся к самой сложной, четвер-





Примеры традиционной продукции издательского отдела ОИЯИ. Эти издания содержат научную информацию и регулярно выпускаются на двух языках

той группе сложности. В одном издании, а порой и на одной странице могут быть сложные математические и химические формулы, большие таблицы, графики, текст на двух языках. Так что процесс производства книг здесь очень сложен прежде всего с точки зрения подготовки. И над этим профессионально трудится дружный практически полностью женский коллектив. Даже малейшая ошибка недопустима — репутация ОИЯИ всегда на высшем уровне. «Нашу продукцию мы рассылаем в большое количество адресов, в том числе за рубеж в самые из-

вестные в мире научные организации, — говорит Анастасия. — Конечно, важно, чтобы все было на уровне. Теперь ряд изданий будем выпускать в твердом переплете. Так что приобретением MauFung мы довольны».

И развитие производства в издательском отделе Объединенного института ядерных исследований продолжается. Ведь установка современного полиграфического оборудования соответствует всегда высокому уровню научной мысли и задаче оперативного информирования мирового сообщества. 📖

АВТОМАТИЧЕСКАЯ КНИГОВСТАВОЧНАЯ ЛИНИЯ MF-SMART390A

УНИКАЛЬНОЕ РЕШЕНИЕ ДЛЯ ВЫПУСКА КНИГ В ТВЕРДОМ ПЕРЕПЛЕТЕ

MAUFUNG



- Компания ТЕРРА ПРИНТ — эксклюзивный поставщик оборудования MauFung
- Выгодные предложения в 2024 году на весь модельный ряд MauFung
- Более 20 лет работы с лучшими производителями Китая
- Техническая поддержка 24/7, склад расходных материалов
- Обеспечение безостановочного производства у клиентов

РЕШЕНИЯ ДЛЯ ЦИФРОВЫХ И ОФСЕТНЫХ ТИПОГРАФИЙ

УНИВЕРСАЛЬНОСТЬ

- Цифровое и офсетное производство книг в твердом переплете.
- Книговставка / авто-подача бложек / штриховка / обжим — «4 в одном».

ВЫСОКОЕ КАЧЕСТВО

- Два обжимно-штриховальных прессы.
- Функция двойного нанесения клея на верхний участок блока.
- Биговальное устройство крышек с нагревом.

ЭФФЕКТИВНОСТЬ

- Скорость работы: до 650 книг в час.
- Чтение меток.
- Обслуживается одним оператором.
- Автоматизация всех основных операций.



ОСНАЩЕНИЕ ТИПОГРАФИЙ С 1997 ГОДА



Москва, Электродный проезд, д. 6
Тел.: +7 (495) 363 00 78
www.terraprint.ru

«Калкулэйт»: в авангарде упаковки



Алексей Пестриков
генеральный директор,
типография «Калкулэйт»
[Санкт-Петербург]



Дмитрий Равдин
директор производства,
типография «Калкулэйт»
[Санкт-Петербург]

В последние годы в России стал заметен рост объема производства гофротары, в то время как производство упаковки из гофрокартона, в первую очередь красочной, развивается не столь активно. Считается, что большого спроса на этот вид продукции нет. Впрочем, есть типографии, для которых производство красочной упаковки из микрогофрокартона — основная специализация. И они вполне успешно развивают свой бизнес. Одна из таких типографий — «Калкулэйт» из Санкт-Петербурга. Ее владелец Алексей Пестриков и директор производства Дмитрий Равдин рассказали нам об эффективности качественной и красочной упаковки.

Специализация

«Типография «Калкулэйт» была создана в 2000 г. для выпуска картонной упаковки, — рассказывает Алексей. — Нашей первой продукцией были коробки для обуви. Это были оклейные

нескладывающиеся коробки из плотного картона. Тогда у наших питерских обувщиков сформировалась потребность в качественной красивой упаковке. До этого они использовали простые гофрокартонные коробки, что не всегда соответствовало статусу производимой обуви. Мы с моим компаньоном тогда работали в компании «Промтара», которая производила простые обувные коробки, так что контакты с заказчиками у нас были хорошие. Но в рамках «Промтара» производить красивые коробки не получалось, так как это не входило в их концепцию. В результате мы решили создать свою компанию и заняться производством красивой эффективной упаковки».

Сначала процесс производства был ручным. Компания отдельно заказывала печать на покровном материале в одном месте, его высечку — в другом и отдельную резку картона, а у себя вручную склеивала коробки. Бизнес начал активно развиваться. В итоге в конце 2000 г. в «Калкулэйт» было 20 рабочих столов и около 50 склейщиков: «В начале нулевых годов в городе стали активно расти зарплаты сотрудников. В результате у нас стали повышаться цены на готовые коробки, что не всем нра-



Печатная машина Planeta большого формата была первой машиной типографии...



... позднее к ней добавились еще две KBA Rapida 105





Собственный гофроагрегат – основа бизнеса «Калькулэйт». Для получения декорированного гофрокартона используются две кашировальные машины



вилось. Помимо этого, работа с такими коробками требовала больших площадей для их хранения, что было накладно при аренде. Параллельно мы начали пробовать производить другие виды коробок, в частности складные из микрогофрокартона. Мы покупали готовый микрогофрокартон, кашировали на него красочный лайнер и вырубали заготовку. Первые образцы таких коробок мы предложили тем же обувщикам, и некоторые из них заинтересовались. Так мы пришли к производству гофроупаковки».

Активный рост

Постепенно компания начала «обрастать» собственным оборудованием: «Сначала мы купили пресс для высечки, потом простую кашировальную машину, а затем решили приобрести и собственный гофроагрегат. Это позволило начать собственное производство гофрокартона. Теперь мы могли производить двухслойный микрогофрокартон и кашировать на него отпечатанный на мелованной бумаге верхний лайнер. Количество послепечатного оборудования постепенно росло, объемы производства тоже».

Следующим серьезным шагом типографии стало приобретение собственной печатной машины: «Первой нашей печатной машиной стала четырехкрасочная Planeta большого формата (1250x900 мм). Она была б/у, но мы ее восстановили, отладили, а затем еще и модернизировали: добавили пятую секцию и секцию лакирования. Эта машина у нас до сих пор успешно работает. Для работы с гофрокартоном часто требуется большой формат листа, и Planeta нас выручает. Постепенно приобретали и другое оборудование. Сейчас у нас три офсетные печатные машины: к Planeta добавились еще две машины КВА Rapida. Также мы существенно расширили и осовременили наш парк послепечатного оборудования. Сейчас у нас два прессы для высечки Bobst, оснащенные систе-

мами оптической приводки высечки по сюжету. Помимо этого, фальцевально-склеивающие линии Bobst для работы с заготовками из кашированного гофрокартона».

Передовые технологии

По словам руководителей, специализация «Калькулэйт» постепенно свелась к изготовлению



Флексографская печатная машина для печати по гофрокартону



Для отделки оттисков используется трафаретная печать (или трафаретное лакирование) и ламинация





Для высечки и фальцовки-склейки используется оборудование компании Bobst



Бумагу нужного формата типография нарезает самостоятельно

гофроупаковки малыми и средними тиражами: «Объем печати — от 500 до 5 тыс. листов. Такой подход предполагает обработку достаточно большого числа заказов в единицу времени. Поэтому мы используем достаточно автоматизированное оборудование, и много сил вложили в создание собственной системы документооборота. Технологическая карта у нас создается практически сразу при поступлении заказа, и на каждом этапе производства сотрудники отмечают все выполненные операции. В результате по любому заказу в любой момент времени известно его состояние, что позволяет полностью контролировать процесс и минимизирует человеческий фактор».

работать на материалах известных мировых брендов. Это касается и картона, и бумаги, и красок, и химии. И все это исчезло. Пришлось переходить на то, что есть, а это оказалось непросто. Мы пробовали разные краски, лаки, химию, но хороших результатов получать не удавалось. Все эти проблемы нам помогла решить компания «Танзор». Больше года назад мы с ними договорились, что, если перейдем на их материалы, то технологи компании обеспечат нам работоспособность всего процесса и окажут нужную поддержку. И все обещанное компанией было выполнено. Сейчас мы успешно работаем на материалах «Танзор», покупаем у них все необходимое».

Подстраховались

«Когда началась специальная военная операция, мы решили, что рынок красочной гофроупаковки рухнет, — вспоминает Алексей. — В лучшем случае останутся простейшие коробки из бурого гофрокартона с печатью в одну краску. Поэтому подстраховались — купили флексографскую машину для печати по гофрокартону. А когда стало понятно, что купить новое европейское полиграфическое оборудование невозможно, приобрели еще одну офсетную печатную машину. Она бывшая в употреблении, но позволила иметь запас производительности по печати. Но любопытно, что спада не произошло! Был лишь кратковременный — пара месяцев, а потом заказы активно пошли в рост, и сейчас мы обрабатываем заметно больше заказов».

Но санкции принесли другие проблемы. Многие годы мы привыкли



Стабильность в производственном процессе обеспечивается материалами российской компании «Танзор»



Перспективы

«Поскольку наша специализация — упаковка небольшими тиражами, мы задумываемся о цифровой печати по гофрокартону, — говорит Дмитрий. — Это направление сейчас активно развивается в мире, особенно в Китае. Но для начала нужно решить вопрос с материалом, на котором печатать цифровым способом. Сейчас мы занимаемся модернизацией нашего гофроагрегата, чтобы начать выпускать трехслойный микрогофрокартон с мелованным верхним лайнером, чтобы затем по нему уже печатать цифрой. Для верхнего лайнера хотим начать использовать тонкий (170 г/м²) мелованный картон производства Добрушской бу-



Некоторые образцы кашированной гфроупаковки, изготовленной в «Калькулэйт»

мажной фабрики. Этот картон начинает появляться в ее ассортименте, мы его очень ждем. Его использование позволит получить относительно недорогой мелованный гофрокартон, и в этом мы видим одно из направлений развития нашего производства. Еще одно направление — освоение процесса слимовки. Для этого мы уже профинансировали новую серьезную кашировальную машину. Мы стараемся двигаться поступательно и планомерно, осваивая те или иные нужные нам процессы. Думаем, в ближайшее время мы с этими задачами справимся».

Посещение типографии «Калькулэйт» показало, что рынок декоративной микрогфроупаковки существует, он большой и растущий. Отрадно, что наши типографии постепенно осваивают те виды упаковки, которых у нас раньше было немного. ■



- Комплексные решения для офсетной и флексографской печати
- Собственное производство лаков и УФ-флексокрасок
- Колористические лаборатории и станции смешения в Москве, Санкт-Петербурге, Краснодаре и Новосибирске
- Технологическая поддержка заказчиков

+7(495) 734-91-67
technologist@tanzor.ru
www.tanzor.ru
www.tanzor-uvflex.ru



«Альтиора»: ставка на автоматизацию!



Олег Савашинский,
учредитель,
типография «Альтиора»
[Минск]



Елена Шиманская,
директор,
типография «Альтиора»
[Минск]

Если задаться вопросом, много ли на постсоветском пространстве частных типографий, существующих 30 и более лет, то большой список вряд ли получится. Такие предприятия есть, но их не очень много. В начале 90-х годов прошлого века создавалось довольно много полиграфических организаций, но до нашего времени дожили единицы. Тем более интересны истории тех предприятий, кто успешно развивается и в наше время. Одно из таких — белорусская типография «Альтиора» из Минска, которая специализируется на производстве высококачественной упаковки из картона, книг и рекламных материалов. Типография была создана в 1994 г. и отмечает юбилей — 30-летие. Ее учредитель — Олег Савашинский и директор — Елена Шиманская рассказали нам о том, как приобрели впечатляющий опыт работы, благодаря которому сегодня занимают заметное место на полиграфическом рынке.



Печатный парк типографии «Альтиора» в настоящее время состоит из двух листовых печатных машин Komori Lithrone 29, одна из которых подготовлена под печать высокорезактивными красками и имеет сушильный модуль H-UV

Помог случай

По словам Олега, в полиграфию он попал совершенно случайно. Имел опыт в области IT и программирования, но при всеобщем развале начале 90-х годов оказался без работы. Знакомые посоветовали обратиться в рекламное агентство, где был нужен

человек «на работу с компьютером в CorelDraw»: «Я понятия не имел, что такое CorelDraw, но решил попробовать. В итоге все освоил. Спустя некоторое время, агентство решило расширяться до производственной компании — была приобретена печатная машина. Легендарный Romagor. Так произошло мое знакомство с печатной техникой. Но дальнейшая карьера моя в этом агентстве не сложилась. Пришлось уйти. Но, спустя некоторое время, я познакомился с людьми из института, где обнаружился еще один Romagor. Предложил руководству института взять этот Romagor в аренду. Так и появилась типография «Альтиора». Было это в 1994 г.»

Бизнес оказался достаточно успешным, и вскоре в типографии появилась



Для изготовления печатных форм в типографии есть устройство CтР





В типографии есть полный комплект оборудования для изготовления любой коммерческой полиграфической продукции, включая рекламную, книжно-журнальную, календарную и т.д.

еще одна печатная машина, на это раз двухкрасочный Dominant. «Печатали самую разную типовую рекламно-коммерческую продукцию, — вспоминает Олег. — И с этим набором оборудования уже активно работали на коммерческом рынке. Но что Romayor, что Dominant — были далеко не новыми, и получить на них какое-то приемлемое качество печати было очень непросто. Поэтому появилась возможность приобрести новую печатную технику. Представлялось, что с ней будет существенно лучше. В итоге взяли кредит в банке и приобрели две печатные машины Polly: сначала двухкрасочную, а затем четырехкрасочную. Были ожидания, что сейчас мы начнем работать по-настоящему и зарабатывать достойные деньги. Но на практике получилось иначе»...

Несмотря на новые печатные машины, роста бизнеса не было. Машины Polly хоть и были новыми, тем не менее, они были старого поколения: без системы управления цветом, без удаленной регулировки диагональной приводки и т.д. То есть машина вроде работает много, буквально 24/7, а выхода от нее немного. В итоге мы начали «обращать долгами», хотя надеялись, что будем «обращать деньгами». Наверное, есть предприятия где эти машины работали успешно, но в нашей типографии с нашим персоналом, структурой заказов и долговой нагрузкой они оказались не к месту».

Другой уровень

Надо сказать, что руководители «Альтиоры» нашли на редкость оригинальный выход из сложившихся проблем: «Мы видели, как работают типографии, имеющие современное автоматизированное оборудование. И решили, что именно это нам и нужно. Нашли финансирование и приобрели целую типографию с современным оборудованием. В ней была офсетная печатная машина Komori Lithrone 29, устройство для экспонирования печатных форм, ряд серьезных послепечатных устройств и т.д. Конечно, это была рискованная затея, но она сработала. Мы сразу стали «типографией другого уровня», и начали успешно выполнять очень серьезные объемы высококачественных заказов. И это помогло довольно оперативно закрыть все долги и начать успешно развиваться. Нашей продукцией стали серьезные журналы, каталоги, книги в мягком, а позднее в твердом переплете. Пока, правда, последний мы не полностью делаем сами — крышки и вставки для нас делают на стороне».

И коробки тоже

Следующим этапом развития типографии стало изготовление картонной упаковки. И в этой сфере двигатель прогресса — Елена. Она делает огромное количество работы, развивая это направление. По словам Олега, ее вклад в развитие типографии трудно переоценить.



Типография имеет все необходимое для производства картонной упаковки и бумажной посуды

«Даже работая в коммерческом сегменте, мы достаточно часто сталкивались с задачей фигурной высадки, — говорит она. — Это привело к тому, что у нас в появился серьезный пресс для высадки Iberica. Он хоть и возрастной, но работает вполне успешно. А раз есть пресс для высадки, то можно делать и коробки. Пришлось, правда, докупить фальцевально-склеивающую линию. Так мы в итоге пришли к упаковке».

Сложный опыт

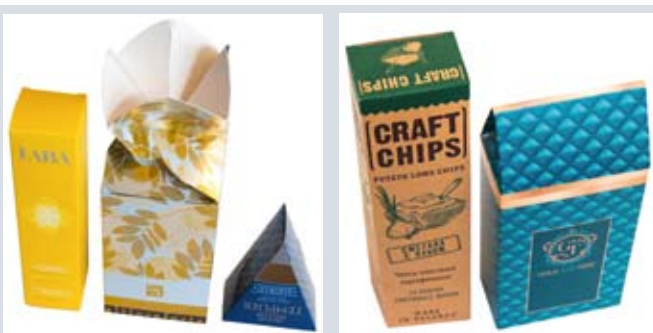
Но еще раньше в «Альтиоре» нужно было решать вопросы с управлением производственными процессами: «Даже работая на Romayor, у нас уже было определенное количество заказов, за которыми нужно было следить. — рассказывают руководители. — Но тогда это делали вручную. Постепенно стали создавать

собственную систему при помощи Microsoft Excel. Что-то удалось автоматизировать, и в какой-то мере стало проще. Затем попробовали добавить еще и Microsoft Project для контроля загрузки оборудования, но в итоге все получалось сложно и неудобно. Созрело решение, что нам нужна специализированная система управления полиграфическим предприятием.

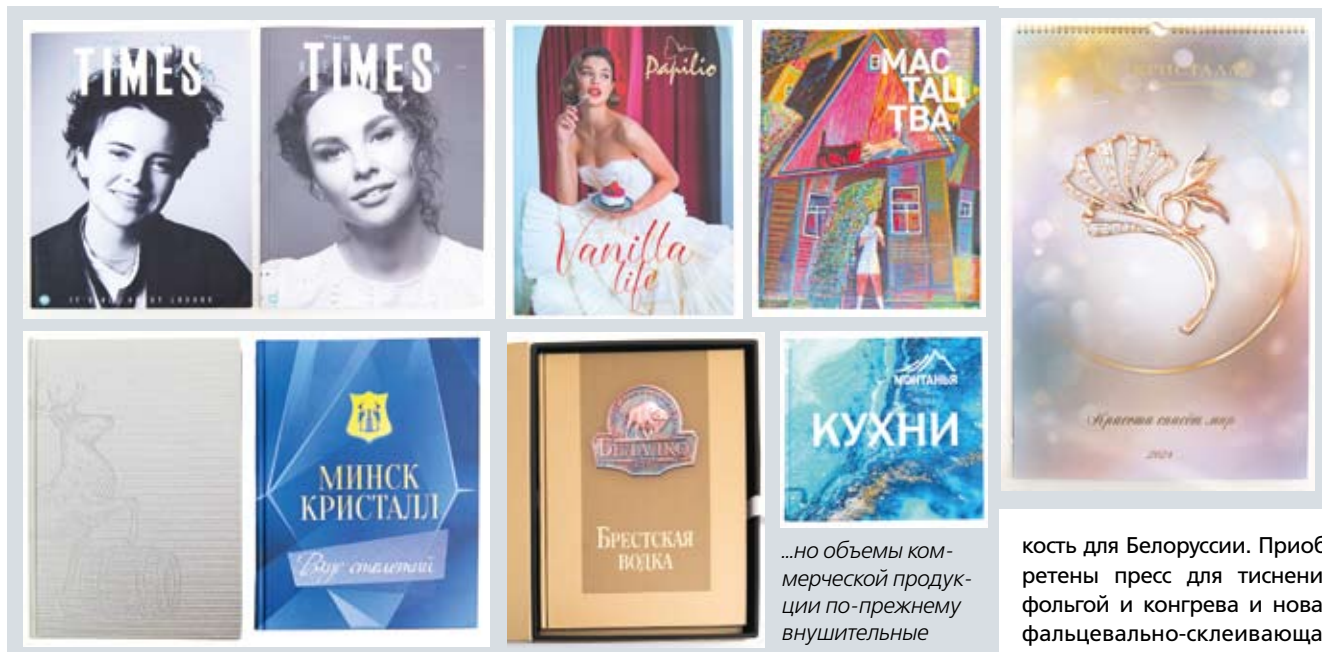
Первый опыт приобретения подобной системы оказался не совсем удачным. Мы приобрели специальную «полиграфическую» версию популярной системы управления разными видами производств. Начали ее внедрять, потратили довольно много времени и сил, но результата так и не получили. Мы сделали вполне успешный блок расчета заказов, но дальше оказалось сложно. У нас был специальный человек, который занимался внедрением системы, но его усилий оказалось недостаточно. В итоге даже промежуточный результат внедрения был неудачным. На наш взгляд, это связано с тем, что при внедрении подобных систем очень важна помощь со стороны разработчика. Не всегда понятно, как можно решить с помощью системы ту или иную задачу. Даже квалифицированному программисту это очень сложно. Нужен опыт внедрения именно в полиграфии, а мы его получить от разработчика системы не смогли. Тем более они были в Москве, а мы — в Беларуси.

Но мы знали, что в Минске живет представитель компании «Моноритм», который имеет возможность поддерживать клиентов в нашем городе. В результате приобрели лицензию на программу ASystem. И всерьез занялись ее внедрением на нашем производстве. Система очень мощная, с большим количеством разных возможностей. Разобраться в ней без помощи разработчиков нам кажется непросто. И в этом плане «Моноритм» отработал «на отлично». Каждому клиенту по договору полагается определенное время поддержки при приобретении системы, но с нами специалисты компании проработали гораздо дольше».

И, по словам Елены, на этот раз внедрением ASystem занимались сами и продолжают это делать, конечно, при постоянной поддержке представителя «Моноритм» — Сергея Забрейко: «Постоянно приходят мысли,



Производство картонной упаковки постепенно становится доминирующим бизнесом типографии «Альтиора»...



что нужно доделать в системе, что доработать. Более того, мы регулярно приобретаем новое оборудование, которое нужно вводить в систему так, чтобы карта прохождения заказа строилась автоматически и график загрузки оборудования тоже. Сейчас у нас все реализовано».

Уже после запуска системы управления в типографии появилось множество нового оборудования. Так, была установлена еще одна печатная машина Komori Lithrone 29 с высокорезактивными УФ-красками, что позволило освоить печать по металлизированному картону, что большая ред-

развивается, а вместе с ней и система управления.

Любопытно, что «Альтиоре» удается успешно сочетать производство коммерческой продукции и упаковки. Хотя, по словам Олега, это две совсем разные схемы ведения бизнеса. Один — на разовых случайных заказах, другой, наоборот, на постоянных связях. Но наличие хорошо настроенной системы управления производством позволяет это успешно совмещать. При этом и на коммерческие, и на упаковочные заказы приходится примерно по половине объема производства, хотя постепенно доля упаковки увеличивается. ■

кость для Белоруссии. Приобретены пресс для тиснения фольгой и конгрева и новая фальцевально-склеивающая линия. Типография постоянно

ASystem – система управления полиграфическим предприятием



Точный расчет заказа



Складской учет



Планирование производства



Адаптация под самое сложное производство



Контроль всех стадий выполнения заказа



Обмен данными с внешними системами



Оперативная отчетность



Коробочный продукт PrintEffect для малых предприятий



«Тверской полиграфический комбинат»: сохраняя традиции переплета



Алексей Осетров,
главный инженер,
«Тверской полиграфический
комбинат», [Тверь]

В последнее время российским типографиям приходится отказываться от привычных видов оборудования и материалов и искать им замену из дружественных стран. Многочисленным заменам уже найти удалось, лишь некоторые виды оборудования до недавнего времени полноценно заменить не получалось. Одно из таких — блокнотоборудование для производства книжной продукции, в первую очередь, в твердом переплете. Это сложное, капиталоемкое оборудование, которое до недавнего времени в мире производили всего две-три европейские компании. Но, спустя некоторое время, выяснилось, что в Китае есть достойная альтернатива. Китайская компания Dongguan

Naixin Precision Machinery (НХ-СР) выпускает серьезные блокнотоборудующие линии, способные на равных конкурировать с подобным оборудованием известных мировых лидеров. И первая такая линия

НХ-СР была недавно установлена специалистами компании «ММ-Сервис» на «Тверском полиграфическом комбинате», о чем нам рассказал главный инженер комбината — Алексей Осетров.



Печатный парк полиграфического комбината состоит из листовых и рулонных машин разных годов выпуска и разных производителей. Причем значительная часть листовых машин большого формата — на них выгоднее печатать книжную продукцию



Книги в твердом переплете нужно шить, поэтому на комбинате внушительное количество ниткошвейных и фальцевальных машин



Юбилейный год

«Тверской полиграфический комбинат» — один из крупнейших в России. Он был запущен в работу в 1954 г. и в этом году отмечает свой 70-летний юбилей. Главная его специализация — производство книг, преимущественно в твёрдом переплёте.

«Все последние годы перед нами стояла задача увеличить выпуск книг, — говорит Алексей. Причем объемы заказов от нашего издательства весьма внушительны. Теоретически «Эксмо-АСТ» способно загрузить комбинат на полную мощность. Заметную часть заказов издательство размещает на других производственных площадках, но и у нас достаточно большой объем. При этом многие единицы оборудования уже «возрастные». Мы успешно

SMART-T
smart-t.ru

+7 495 663-9111



ОБОРУДОВАНИЕ ДЛЯ ЦИФРОВОЙ ПЕЧАТИ И ВЫСОКОТОЧНОЙ ВЫСЕЧКИ ЭТИКЕТОК

ПРИГЛАШАЕМ В НАШ ШОУРУМ НА ДЕМОНСТРАЦИЮ

DARUI



K1

тонерный принтер с белым цветом



5-10 м/мин. скорость печати | 330 мм максимальная ширина печати

разрешение печати **СМУК+W 1200 x 1200 dpi**

LED-модуль ОК | **360 г/м²** максимальная плотность носителя



D-J3

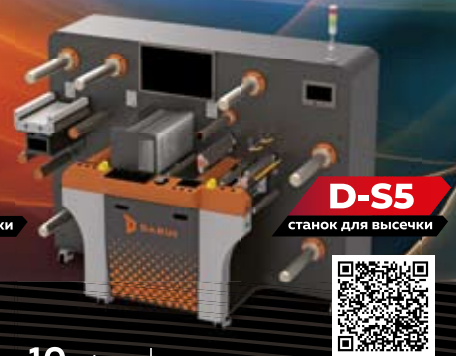
станок для лазерной высечки



до 60 м/мин. скорость резки | 200 Вт мощность лазерного излучателя

Функции ламинирования, высечки, удаления облоя, листования и перемотки. и т. д.

Непрерывная и периодическая резка | Подача материала – из рулона в рулон, из рулона в лист



D-S5

станок для высечки



до 10 м/мин. скорость резки | 8 автоматических лезвий

Функции ламинирования, высечки, роспуска на ручьи, удаления облоя, перемотки и т. д.

Многозадачный непрерывный переключатель QR-кода | Подача материала – из рулона в рулон

instagram.com/smart.mimaki

vk.com/smart.mimaki

facebook.com/smart.mimaki

t.me/smart_mimaki

youtube.com/c/SmartTchannel

МОСКВА
+7 (495) 663-9111

КРАСНОДАР
+7 (861) 234-3189

УФА
+7 (927) 043-08-07

НОВОСИБИРСК
+7 (383) 36-36-201

МИНСК
+375 (740) 740-9242

САНКТ-ПЕТЕРБУРГ
+7 (812) 331-3993

НАБЕРЕЖНЫЕ ЧЕЛНЫ
+7 (8552) 78-1055

ВОРОНЕЖ
+7 (473) 221-0030

АЛМАТЫ
+7 (727) 339-3369

ТАШКЕНТ
+998 (90) 966-42-04

ИВАНОВО
+7 (910) 995-61-47

КАЗАНЬ
+7 (927) 432-6513

ЕКАТЕРИНБУРГ
+7 (343) 288-5901

АСТАНА
+7 (7172) 52-2874

БИШКЕК
+996 (703) 46-30-84

поддерживаем их работоспособность, но время все же дает о себе знать. Работать с максимальной производительностью уже сложновато — оборудование нужно обновлять. И процесс обновления на комбинате идет непрерывно. Акционер предприятия каждый год инвестирует значительные суммы на модернизацию оборудования и улучшение условий труда. Одной из важнейших задач последнего времени

была замена блокообработывающей линии Sigloch. Она уже откровенно «устала», и поддерживать ее в стабильном рабочем состоянии было непросто».

В результате было принято решение приобрести новое блокообработывающее оборудование для объединения с книгоставочной линией Kolbus, которая была установлена на комбинате относительно недавно.



Альтернатива

«Приобрести новую линию от известных мировых производителей в настоящее время невозможно, — рассказывает Алексей. — Как вариант, рассматривалась возможность приобретения бывшей в употреблении линии КБС с окантовкой где-нибудь в типографии в Европе. Но компания «ММ-Сервис» (бывшая дочерняя компания Muller Martini) предложила альтернативу

Модули блокообработывающей линии HX6000 компании HX-CP: а) подача блока, б) трехэтапный обжим блока, в) модуль формирования потока блоков, г) форзацприклеечная машина, д) модуль заклейки корешка и окантовки блока, е) сушка корешка, ж) модуль сопряжения с последующим оборудованием



Блоки, сделанные на линии НХ6000, попадают на книгоставочную линию Kolbus (вверху). Внизу линия бесшвейного скрепления Muller Martini

— линию НХ6000 от компании НХ-СР, способную выполнять все необходимые функции по подготовке блока к вставке. В результате было принято решение ее приобрести. Так на комбинате появилась блокообрабатывающая линия китайского производства, работающая в линию с книгоставкой Kolbus, причем на скоростях, близких к максимальным».

Линия НХ6000 состоит из нескольких модулей. На вход подается сшитый книжный блок. На первом этапе блок проходит через модуль обжима, который проводится в три приема: первые два обжимают только корешок, улучшая фальцы, на третьем обжимается весь блок с усилием до 30 тонн для удаления воздуха. Затем блок подается в форзац-приклеивающую станцию, где клеевыми дисками на блок наносятся полоски клея и присоединяются форзацы. Затем блок слегка подсушивается на конвейере и подается в секцию заклейки корешка. В машине предусмотрены два варианта заклейки корешка: холодным ПВА клеем или термоклеем. Последний предпочтительнее для блоков, которые предполагается в последствии круглить. Проклеенный термоклеем блок лучше круглится и сохраняет круглую форму. После заклейки корешка к бло-

КНИГИ СОСТОЯТ ИЗ ТЕТРАДЕЙ. ЭТО КЛАССИКА



Фальцевальная машина CP Gantry Pallet

Современная,
фальцевальная машина
с палетной загрузкой
листов.
Скорость работы
до 210 м/мни

Компания «ММ-СЕРВИС» выводит на рынок России линейку современных фальцевальных машин производства китайской компании Dongguan Haoxin Precision Machinery (торговая марка НХ-СР).

ММ - СЕРВИС



Тел: +7 495 646-20-77
Москва, ул 2-Я Марьиной Рощи, дом 2А,
этаж/офис 3/7, комната 7



ку присоединяется корешковый материал. Затем блок попадает в специальную секцию, где окантовочный материал плотно прижимают к корешку и форзацам. После этого блок попадает в достаточно протяженную инфракрасную сушику, чтобы дать возможность воднодисперсионному клею схватиться, а термоклею — остыть (нагрев в сушике при работе с термоклеем выключают). После этого готовый блок отправляется на трехстороннюю обрезку и на линию Kolbus для вставки.

«Конечно, сначала у нас был определенный скепсис при замене линии ведущего мирового

На комбинате большой парк крышкоделательного оборудования (вверху) и прессов для тиснения по переплетным крышкам (слева)



Оборудование для декорирования переплетных крышек: тиснение фольгой по покровному материалу, трафаретная линия для выборочного лакирования

производителя на аналог из Китая, — делиться Алексей. — Но, внимательно изучив линию и ее возможности, стало понятно, что замена удачная. Линия НХ6000 рассчитана на работу со скоростью до 60 тактов в минуту, что соответствует скорости вставочной линии. Хотя мы обычно работаем на скоростях 50-52 такта в минуту, — для нас это оптимальная скорость, на которой все работает стабильно с минимумом незапланированных остановок. Отмечу, что, хотя разработчики линии НХ6000 при проектировании явно обращали внимание на линию Sigloch, это не полная ее копия. Ряд узлов они пересмотрели в лучшую сторону. Хотя сначала у нас были проблемы с подачей форзацев на максимальных скоростях, но это решилось подбором климатических условий и легкой модернизацией. В итоге с помощью представителей поставщика НХ-СР и специалистов компании «ММ-Сервис» оборудование успешно запущено в производство — у нас работает китайско-европейская линия по производству книг в твердом переплете».

По словам Алексея, комплектация установленной линии не очень удачно позволяет работать с блоками-двойниками на термоклее. По выходу из линии блок еще теплый, и передавать его на распил



рано. Нужна специальная «спиральная» сушка, увеличивающая время от выхода блока из заклейки до попадания на следующую операцию — просто не учли этот момент и не купили такую сушку. Сейчас этот вопрос в стадии решения.

Выгодное сотрудничество

Успешное сотрудничество комбината с китайской компанией НХ-СР развивается: «Спустя пару месяцев после ввода нашей линии в эксплуатацию к нам приехал представитель компании из Китая, — рассказывает Алексей, — чтобы оценить удовлетворенность результатом. Это был высококвалифицированный инженер, долгое время работавший в компании

изводит и ряд другого книжного оборудования, а также поставляет большой ассортимент запчастей для них. Нам пока не требовалось, а вот наши коллеги из Ярославля приобрели запчасти для линии Kolbus. То есть в лице компании НХ-СР мы получаем не только производителя качественного оборудования, которое можно приобретать вместо линий Kolbus, но и источник запасных частей, что в сложившейся ситуации очень важно».

Модернизация продолжается

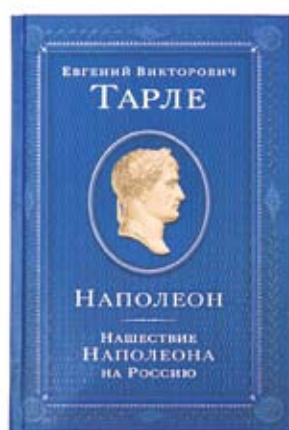
Алексей рассказал, что модернизация производственной Алексей рассказал, что модернизация производ-

Kolbus. Мы ему рассказали обо всех замеченных нюансах линии и о том, что для нас в ней можно переделать. И мы встретили полное понимание. Детально обсудили с инженером вопросы эксплуатации линии на нашем комбинате и недавно получили информацию, что специально для нас компания НХ-СР готовит усовершенствования. Это радует, когда компания клиента слышит и оперативно реагирует на его запросы.

Кстати, во время визита на завод НХ-СР в Китае мы увидели, что компания про-



ООО «ХД РУС»
 Россия, 141407, МО, г. Химки
 ул. Панфилова, влд. 19, стр. 1
 телефон: +7(495) 995 0490
www.hd-rus.ru



Современный тренд издания книг — сложная отделка переплетной крышки для привлечения внимания к книге в магазине



НЕПРЕВЗОЙДЕННОЕ КАЧЕСТВО 340 lpi



наглядный пример качества печати

*Визуализация эффекта

РАБОТА ПОД КЛЮЧ

от макета до доставки тиража в ваш ОФИС

ДИЗАЙН, ВЕРСТКА

ОФСЕТНАЯ ПЕЧАТЬ

ЦИФРОВАЯ ПЕЧАТЬ

ПОСЛЕПЕЧАТНЫЕ РАБОТЫ

ДОСТАВКА ТИРАЖА



ственной базы типографии продолжается, в чем очень помогают китайские производители оборудования: «В последнее время книги претерпевают изменения. Теперь обложки усложнились — они с очень большой долей отделки: всевозможные лаки и тиснение фольгой. При этом блок, наоборот, упростился — зачастую черно-белый на бумаге среднего качества. Поэтому нам нужно усиливать возможности по декоративному УФ-лакированию — планируем приобретать линию трафаретной отделки. У нас есть одна линия немецкого производства, но сейчас в дополнение к ней будет китайская».

ТПК непрерывно улучшает качество, покупая современное оборудование и сохраняя книжные традиции на протяжении 70 лет. Российские полиграфисты успешно находят альтернативы привычной европейской технике.

И в ближайшее время развитие производства будет связано с Китаем, даже при выпуске такого сложного продукта, как книга в переплете..

г. Москва,
ул. Электровзводская,
д. 20, стр. 3

+7 495 780 67 05
sale@vivastar.ru
vivastar.ru

Картонны Добрушской бумажной фабрики "Герой Труда"



www.geroytruda.by

Конгрев;

Горячее микротиснение

ШЕДЕВРЫ ДОЛЖНЫ БЫТЬ ДОСТУПНЫ ВСЕМ

Конгрев;

3D-конгрев;

Горячее микротиснение;

Холодное тиснение фольгой

ПОРТРЕТ ГРАФА ПАСКЕВИЧА И.Ф.



"ЦБК-Трейдинг"

- единственный официальный представитель Добрушской бумажной фабрики "Герой труда" в России

ФАБРИКА ОФСЕТНОЙ ПЕЧАТИ

+

ФАБРИКА ТРАФАРЕТНОЙ ПЕЧАТИ

Единый телефон: (499) 899-5995



*Вместе
Эффективней*



С М Y К Р

5

красок
за 1 прогон


Тиражи

от **250** экз.

ОТДЕЛКА

ОТТИСКОВ

трафаретной
печатью

 илим
Стандарт

СТАНДАРТ
КАЧЕСТВА
ОТ ЛИДЕРА¹

Универсальное решение для ежедневной печати в офисе и дома

- для любого принтера
- 100% белёная целлюлоза
- без замятий и пыли

A3 | **A4** | **80** | **104**

297x420

210x297

г/м²

мкм



 officpaper.ilimgroup.ru

¹ АО «Группа «Илим» - лидер по выпуску целлюлозы, бумаги и картона в России по итогам 2022 года на основе оперативных данных Росстата за 12 месяцев 2022 года об общем количестве целлюлозы, бумаги и картона, изготовленном на предприятиях России

35 месяцев гарантии на оборудование в честь 35-летия компании



ЯМ Интернешнл (СНГ)

+7 (495) 234-9000

✉ info@yam.ru

ЯМ Интернешнл (Северо-Запад)

+7 (812) 495-5552 | spb@yam.ru

ЯМ Интернешнл (ЮГ)

+7 (863) 227-5229 / 227-5279 | rostov@yam.ru

ЯМ Интернешнл (Беларусь)

+(375 17) 252-02-05 / 06 / 07 | info@yam.by

ЯМ Интернешнл (Сибирь)

+7 (383) 311-0906 | nsk@yam.ru

ЯМ Интернешнл (Центральная Азия)

+7 (727) 334-1752 | asia@yam.ru

ЯМ Интернешнл (Урал)

+7 (343) 312-1209 / 10 | ural@yam.ru

ЯМ Интернешнл (Азия)

+ (998 93) 500-5658 | uz@yam.ru